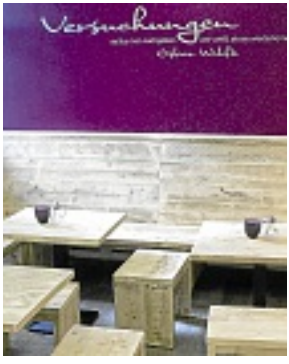


Erlebniswelt Büro

Vielfältiges Leistungsvermögen auf 1000 Quadratmetern Verkaufsfläche



Eine gemütliche Kaffeepause gehört zu einem echten Einkaufserlebnis.

Freikarten für Spiel des SC Preußen

Tolle Eröffnungsangebote

Um 8 Uhr öffnet an diesem Samstag der neue Bürofachmarkt. Und schnelle Kunden werden belohnt: Denn tolle Angebote locken am Eröffnungstag, wie beispielsweise der HP Officejet 4500 All-in-One-Drucker sowie passendes Papier zum sensationell günstigen Preis. Fußballfans aufgepasst: Die ersten 100 Kunden, die für mindestens 20 Euro einkaufen, erhalten je zwei Freikarten für das Spiel des SC Preußen gegen Jahn Regensburg am 15. Oktober.

Zu einem echten Einkaufserlebnis gehört auch eine gemütliche Kaffeepause. Eine Wohlfühlcke ist das liebevoll gestaltete kleine Café im Eingangsbereich. Dort darf sich der Kunde gerne niederlassen, einen Kaffee, ein kaltes Getränk oder frisch gebackene Waffeln genießen. Im Café-Bereich befindet sich auch die Bücherwand mit Bestsellern. Wer also noch die passende Lektüre für die Kaffeepause braucht, findet dort bestimmt das Richtige.

| www.ibs-buertipp.de

Die Welt des Büros muss nicht allein zweckmäßig sein, sondern kann sich auch als ausgesprochen dekorativ entpuppen – das zeigt der IBS-Bürofachmarkt, der am Samstag, 17. September, am Schiffahrter Damm eröffnet.

Auf 1000 Quadratmetern Verkaufsfläche präsentiert das „XXL-Fachgeschäft“, wie es der Leiter Michael Lüttecke formuliert, seinen Kunden alles für den Büro- und Schulbedarf, hochwertige Schreibgeräte und Papeterieartikel, EDV-Zubehör, Bürotechnik, Verpackungen sowie einen Print-Shop. „Wir haben alles, was es gibt“, kann Lüttecke mit Recht selbstbewusst behaupten. Denn der Kunde profitiert vom Leistungsvermögen eines großen Unternehmens. IBS-Bürosysteme hat sich als Groß- und Einzelhandelsunternehmen für Bürobedarf, Bürotechnik und Büromöbel weit über die Grenzen Westfalens hinaus einen Namen gemacht. Konnten bisher nur gewerbliche Kunden und Behörden von der Kompetenz profitieren, so sind Erfahrung und Angebote des Familienunternehmens erstmals auch Privatkunden zugänglich.

Mit dem LogistikCenter in Münster-Roxel sowie Filialen in Sundern, Bochum, Bielefeld, Magdeburg und im sächsischen Weißenborn gehört IBS heute mit einem Umsatz von zuletzt rund 60 Millionen Euro und mehr als 220 Mitarbeitern zu den wenigen Komplettanbietern der Branche, der rund 15 000 Artikel direkt ab dem



Sie freuen sich auf die Eröffnung des Bürofachmarkts an diesem Samstag: Daniela und Olaf Isfort (1. und 2. v.r.), der Leiter des Fachgeschäfts Michael Lüttecke (links) und das Team.

Fotos (6): Dorothee Harbers

eigenen Lager schnell und zielgerichtet liefern kann. Ware, die im Bürofachmarkt nicht vorrätig ist, kann bestellt und innerhalb von 24 Stunden zum Kunden geliefert werden.

Es würde allerdings viel zu kurz greifen, nur mit abstrakten Größenordnungen zu argumentieren. Der großzügige und einladend gestaltete Fachmarkt macht einfach Lust, in die Erlebniswelt

Büro einzutauchen, sich zu informieren und inspirieren zu lassen. „Wir möchten unseren Kunden einen Erlebnis Kauf bieten“, erklärt Geschäftsführerin Daniela Isfort das Firmenkonzept.

Wechselnde Dekorationen und Aktionen werden im Laufe des Jahres immer wieder neue Anregungen geben. Besitzer von Kundenkarten können vergünstigte Konditionen nutzen. Auch eine

Postfiliale gehört zum Haus. Diese befindet sich direkt im Eingangsbereich an der Empfangstheke.

| **Öffnungszeiten: Montag bis Freitag von 8 bis 19 Uhr, Samstag von 8 bis 16 Uhr.**

Schreiben mit Stil

Papeterie und Schreibkultur stehen hoch im Kurs

Ein handgeschriebener Brief oder die persönlich verfasste Einladung, eine schwungvolle Unterschrift – auch in Zeiten von Computer und Drucker gibt es viele Anhänger der kultivierten Handschrift. Für Freunde der Schreibkultur präsentiert der Bürofachmarkt in stilvollen Vitrinen eine breit gefächerte Auswahl an edlen Schreibgeräten der Marken Graf von Faber-Castell, Lamy, Pelikan, Waterman und Montblanc.

„Es wird auch heute noch gerne mit dem Füllhalter geschrieben“, weiß Geschäftsführer Michael Lüttecke. Passende Kugelschreiber und hochwertige Tintenroller ergänzen die Präsentation des hochwertigen Schreibens. Ganz neu ist die Design-Serie von Faber-Castell. Sie umfasst vier Schreibgeräte-



Tolle und ausgefallene Ideen präsentiert IBS BüroTIPP rund um das Thema Schenken.

Serien mit Minenbleistiften, Kugelschreibern, Tintenrollern, Füllfederhaltern und Mehrfunktionsstiften. Sie sind sorgfältig gearbeitet aus handschmeichelnden Materialien wie schönen Hölzern, Edelharz und Chrom. Lederaccessoires wie Kon-

ferenz- und Schreibmappen aus den verschiedensten Lederarten sowie Termin- und Zeitplansysteme runden den Bereich Schreibkultur ab. „Im Bereich hochwertiger Papeterie können wir eigentlich alles bieten“, weiß Lüttecke.

Freunde individuell gestalteter Gruß-, Tisch- oder Menükarten können aus einem breit gefächerten Angebot an Papieren in unterschiedlichen Qualitäten und einer Vielzahl von Farbnuancen auswählen – vom handgeschöpften Büten als Einzelblatt mit passendem Umschlag bis zu dekorativen Bögen in kleinen Sortierungen.

Neue Inspirationen erhalten kreative Gestalter durch Aktionen, die die Firma Arttoz im Fachmarkt anbieten wird. Seit 30 Jahren stellt das Schweizer Unternehmen schöne und qualitativ hochwertige sowie innovative Papeterie- und Kreativprodukte her. Individuell gestaltet sind auch die Fotoalben. „Wir arbeiten mit einigen kleineren deutschen Unternehmen zusammen, die ausgewählte, sich saison-



Anhänger der Schreibkultur finden im Fachmarkt eine reiche Auswahl hochwertiger Schreibgeräte.

nal ändernde Motive anbieten“, erklärt Lüttecke.

Wechselnde Präsentationen im Bereich Papeterie geben neue Anregungen. Allein die eigens dafür angefertigten Tische aus hellem,

rustikalen Bauholz sind ein echter Hingucker. Rund um das Thema Geschenke präsentiert der Fachmarkt originelle Vorschläge, wie diese verpackt werden können: „Hier zeigen wir sehr ausge-

fallene Ideen“, weiß der Marktleiter. Passend zum fertig gepackten Geschenk aber auch für jeden anderen Anlass kann der Kunde Grußkarten aus über 1000 Motiven auswählen.



Ordnungssysteme im Büro können nicht nur praktisch, sondern auch höchst dekorativ sein.

Drucken, kopieren, laminieren, binden

Umfassendes Sortiment des klassischen Bürobedarfs und der Bürotechnik

Das komplette Sortiment des klassischen Bürobedarfs sowie der Bürotechnik, des EDV-Zubehörs sowie ein Print-Shop runden das Sortiment des Fachmarktes ab. Die Präsentation demonstriert, dass die Büroausstattung nicht nur praktisch, sondern auch dekorativ sein kann. Auch der Aktenordner muss nicht im langweiligen Behörden-grau daher kommen. Eine Vielzahl von Farben muntert die klassischen Ordnungshüter auf. Neben der gewohnten eckigen Form ist nun auch eine leicht abgerundete auf dem Markt. Auch die Farben passen sich

dem modischen Geschmack und den Jahreszeiten an. Ordnung kann Spaß machen!

Der Sigel Stil-Shop setzt Schreibtisch-Accessoires gekonnt in Szene. Allein die Präsentation der farbigen Glas-Magnetboards ist ein echter Hingucker.

„Beim Bürobedarf verfügen wir über die komplette Palette Papier in allen Grammaturen von der Großsortierung bis zu Kleinstmengen“, erklärt Lüttecke. Daneben ist ein großes Sortiment an Briefumschlägen und Verpackungsmitteln vorrätig, damit die Ware gut verpackt und sicher ankommt.

Im Print-Shop „bieten wir alle Dienstleistungen von A bis Z an“, unterstreicht der Marktleiter. „Wir können drucken, kopieren, laminieren, binden und plotten.“

Auch im Bereich Bürotechnik bietet der Markt ein umfassendes Angebot mit Druckern, Aktenvernichtern, Multifunktions-, Diktier- und Beschriftungsgeräten. Das Thema Planen und Moderation „zeigt alles, was man für Seminare braucht“, erläutert Michael Lüttecke.

Büromöbel für Kinder und Erwachsene komplettieren die Angebotspalette. Auch die Planung der Büroeinrichtung wird übernommen.



Ein echter Hingucker ist der Sigel Stil-Shop. Er setzt Schreibtisch-Accessoires gekonnt in Szene.